

Tutorial de Submissão

Artigos científicos



1

Cadastro

O primeiro passo para submeter um artigo no Portal de Periódicos é escolher qual revista deseja cadastrar-se.



ACESSE AQUI



Portal de Periódicos | UNIFTC

Início Sobre o Portal Nossas Revistas Dados de Acesso Contato Cadastro

Seja bem-vindo ao Portal de Periódicos da Rede UNIFTC.

Este portal reúne as revistas científicas e acadêmicas e dá o devido destaque e o livre acesso à produção de artigos. Confira nossas revistas, cadastre-se e publique seu artigo. Faça parte desse movimento pela ciência! O acesso ao Portal de Periódicos é aberto e gratuito.

DIÁLOGOS & CIÊNCIA
Diálogos & Ciência
Revista de caráter interdisciplinar, aceita publicações de docentes-pesquisadores e pós-graduandos das mais diversas áreas do conhecimento. Aceitamos textos em coautoria e de mestrandos, doutorandos, mestres e doutores. Dessa forma, obrigatoriamente, um dos coautores precisa ter titulação de mestrado ou doutorado.
Sistema de publicação em fluxo contínuo. Na prática isso significa que à medida que um artigo chega pronto e editado ele será publicado. Esta ação segue as tendências internacionais de publicações científicas e agiliza a divulgação dos artigos.
[Acessar revista](#) [Edição Atual](#)

GM GRADUAÇÃO EM MOVIMENTO CIÊNCIAS DA SAÚDE
Graduação em Movimento - Ciências da Saúde
A Revista Graduação em Movimento - GM - Ciências da Saúde é um periódico científico ligado à área de Ciências da Saúde do Centro Universitário UNIFTC. Tendo como objetivo a publicação de artigos oriundos dos Trabalhos de Conclusão de Curso (TCC), projetos de iniciação científica, bem como trabalhos de práticas investigativas e extensões produzidos por alunos e professores.
Sistema de publicação semestral.
[Acessar revista](#) [Edição Atual](#)

GM GRADUAÇÃO EM MOVIMENTO CIÊNCIAS JURÍDICAS
Graduação em Movimento - Ciências Jurídicas
A Revista Graduação em Movimento - Ciências Jurídicas é um periódico científico de caráter multidisciplinar e interdisciplinar ligado ao Curso de Direito do Centro Universitário UNIFTC.
Sistema de publicação semestral.
[Acessar revista](#) [Edição Atual](#)

GM GRADUAÇÃO EM MOVIMENTO CIÊNCIAS HUMANAS E SOCIAIS
Graduação em Movimento - Ciências Humanas e Sociais
A Revista Graduação em Movimento - GM - Ciências Humanas e Sociais é um periódico científico ligado à área das Ciências Humanas do Centro Universitário UNIFTC. Tendo como objetivo a publicação de artigos oriundos dos Trabalhos de Conclusão de Curso (TCC), projetos de iniciação científica, bem como trabalhos de práticas investigativas e extensões produzidos por alunos e professores.
Sistema de publicação semestral.
[Acessar revista](#) [Edição Atual](#)

GM GRADUAÇÃO EM MOVIMENTO CIÊNCIAS EXATAS E TECNOLÓGICAS
Graduação em Movimento - Ciências Exatas e Tecnológicas
A Revista Graduação em Movimento - GM - Ciências Exatas e Tecnológicas é um periódico científico ligado à área das Ciências Exatas e Tecnológicas do Centro Universitário UNIFTC. Tendo como objetivo a publicação de artigos oriundos dos Trabalhos de Conclusão de Curso (TCC), projetos de iniciação científica, bem como trabalhos de práticas investigativas e extensões produzidos por alunos e professores.
Sistema de publicação semestral.
[Acessar revista](#) [Edição Atual](#)

1 Cadastro

Clique no botão **cadastro**
(Canto superior direito da tela).

O tempo total para o
cadastro levará em torno
de 3 minutos.



The screenshot shows the website for 'GRADUAÇÃO EM MOVIMENTO CIÊNCIAS JURÍDICAS'. The top navigation bar is dark red and contains the following items: 'Sobre a Revista', 'Submissões', 'Anúncios', 'Contato', 'Arquivos', 'Portal de Periódicos', and a search bar labeled 'Buscar'. In the top right corner of this bar, the words 'Cadastro' and 'Acesso' are visible. A white hand icon with a pointing finger is positioned over the 'Cadastro' text, which is also enclosed in a white circle. Below the navigation bar, the main content area is white and features a 'Enviar Submissão' button, 'Edição Atual' section with RSS feeds (ATOM 1.0, RSS 2.0, RSS 1.0), and 'Informações'.

1

Cadastro

Preencha os Dados

Em seguida preencha
seus dados no
formulário.

Sobre a Revista ▾ Submissões Anúncios Contato

Início / Cadastrar

Cadastrar

Perfil

Nome Próprio *

Sobrenome

Instituição/Afiliação *

País *

Seu nome completo

Universidade que você estuda ou lesiona

Seu país de origem (nascimento)

1

Cadastro

Preencha os Dados

Agora complemente seus dados no formulário.

Senha para acesso do portal
(mínimo de 6 caracteres)

Marcar o item autorização e notificação para receber as os avisos dos editores e atualizações quanto avaliação do seu artigo.



The registration form is titled 'Acesso' and contains the following fields and options:

- E-mail ***: A text input field with a red arrow pointing to it from the text 'Seu e-mail principal'.
- Usuário ***: A text input field with a red arrow pointing to it from the text 'Login de acesso (Atenção: usar apenas letras minúsculas e números)'.
- Senha ***: A text input field.
- Repetir senha ***: A text input field.
- Three checkboxes for terms and conditions:
 - Sim, eu concordo em ter meus dados coletados e armazenados de acordo com a [declaração de privacidade](#).
 - Sim, eu gostaria de ser notificado(a) de publicações e anúncios novos.
 - Sim, eu gostaria de receber solicitações para avaliar submissões para esta revista. This option is circled in red.
- Cadastrar**: A button with a red hand icon pointing to it.

Em seguida clique em cadastrar.

2 | Submissão

Parabéns, agora que você está cadastrado vamos submeter seu artigo!

Clique e acesse a página de submissão e leia as diretrizes e normas, isso é importante para que você não tenha seu artigo reprovado na avaliação.

Ciente das informações, clique em Fazer uma nova submissão.

The screenshot shows the 'Submissões' page of the 'Portal de Periódicos Rede UNIFTC'. The page header includes the logo 'GM GRADUAÇÃO EM MOVIMENTO CIÊNCIAS JURÍDICAS' and navigation links: 'Sobre a Revista', 'Submissões', 'Anúncios', 'Contato', 'Arquivos', and 'Portal de Periódicos'. A search bar is located in the top right corner. The main content area is titled 'Submissões' and contains a link: 'Fazer nova submissão ou ver suas submissões pendentes.'. Below this, there is a section 'Condições para submissão' with a list of requirements, each preceded by a green checkmark. The requirements are: 1. A contribuição é original e inédita, e não está sendo avaliada para publicação por outra revista; caso contrário, deve-se justificar em 'Comentários ao editor'. 2. O arquivo da submissão está em formato Microsoft Word. 3. Onde disponível, os URLs para as referências foram fornecidos. 4. O texto está em espaço simples; usa fonte Arial, tamanho 12; emprega itálico em vez de sublinhado (exceto em endereços URL); as figuras e tabelas estão inseridas no texto, não no final do documento na forma de anexos. 5. O texto segue os padrões de estilo e requisitos bibliográficos descritos em 'Diretrizes para Autores', na página Sobre a Revista. Below the conditions, there is a section 'Diretrizes para Autores' with sub-sections: 'Diretrizes para Autores' (explaining submission requirements), 'Submissão de artigos online' (stating articles must be submitted electronically), and 'Artigos enviados por e-mail não serão considerados' (stating that articles sent via email are not considered). The right sidebar contains 'Edição Atual' with a progress bar, 'Informações' (Para Leitores, Para Autores, Para Bibliotecários), and 'Indexadores' (ibict, ISSN PORTAL).

2 | Submissão

A submissão é composta por 5 etapas, cada etapa compreende os dados correspondentes ao seu artigo. Essas informações são importantes para indexação do seu artigo.

1. etapa

Marcar o check list avaliando se seu artigo está de acordo com o solicitado. →

Caixa de texto não obrigatório, preencher somente caso haja necessidade de comunicar algo ao editor da revista. →

Recomendado marcar esse item para ser notificado quanto ao processo de avaliação do artigo. →

Itens normativos da submissão do artigo, recomendável marca-los. →

Submeter um artigo

1. Início 2. Transferência do manuscrito 3. Inserir metadados 4. Confirmação 5. Próximos Passos

Política de Seção
Política padrão de seção

Requisitos para Envio de Manuscrito
Você deve ler e reconhecer que você completou os requisitos abaixo antes de prosseguir.

- A contribuição é original e inédita, e não está sendo avaliada para publicação por outra revista; caso contrário, deve-se justificar em "Comentários ao editor".
- O arquivo da submissão está em formato Microsoft Word.
- Onde disponível, os URLs para as referências foram fornecidos.
- O texto está em espaço simples; usa fonte Arial, tamanho 12; emprega itálico em vez de sublinhado (exceto em endereços URL); as figuras e tabelas estão inseridas no texto, não no final do documento na forma de anexos.
- O texto segue os padrões de estilo e requisitos bibliográficos descritos em: [Diretrizes para Autores](#), na página Sobre a Revista.

Comentários para o editor

Contato de Correspondência *
 Sim, eu gostaria de ser comunicado sobre esta submissão.

Aceitar a declaração de direitos autorais
Oferece acesso livre e imediato ao seu conteúdo, seguindo o princípio de que disponibilizar gratuitamente o conhecimento científico contribui para a democratização do saber. Assumir-se que, ao submeter os originais os autores cedem os direitos de publicação para o Portal de Periódicos da Rede UnifTC. O autor(a) reconhece esta como detentor(a) do direito autorai e ele autoriza seu livre uso pelos leitores, podendo ser, além de lido, baixado, copiado, distribuído e impresso, desde quando citada a fonte.

- Sim, eu concordo em cumprir os termos da declaração de direitos autorais.
- Sim, eu concordo em ter meus dados coletados e armazenados de acordo com a [declaração de privacidade](#).

Salvar e continuar Cancelar

Em seguida Salvar a submissão e continuar o processo.

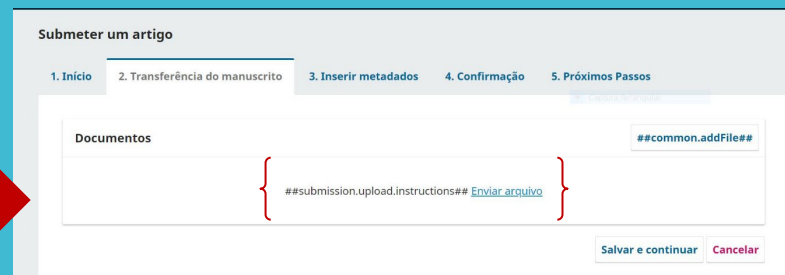
2 | Submissão

Essa é a etapa para anexar o arquivo word do seu artigo, dentro das normas orientadas na página de submissão.

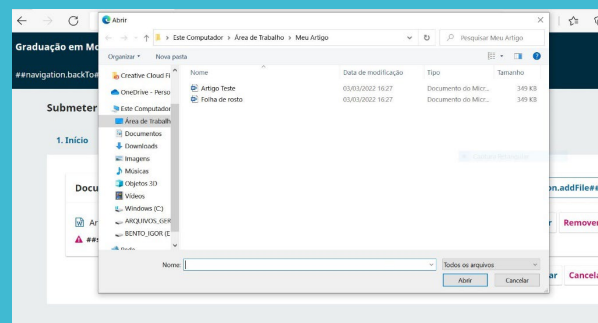
- **Artigo** (enviado sem identificação dos autores)
- **Folha de rosto do artigo** (enviado com identificação e informações dos autores)

2. etapa

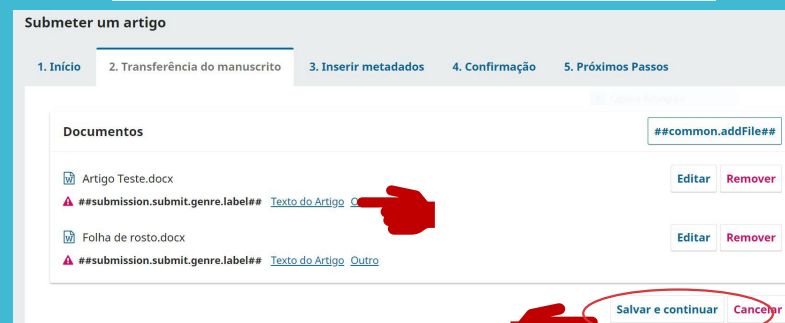
Clicar em **Enviar Artigo**



Adicionar o Artigo e a Folha de rosto do Artigo no sistema



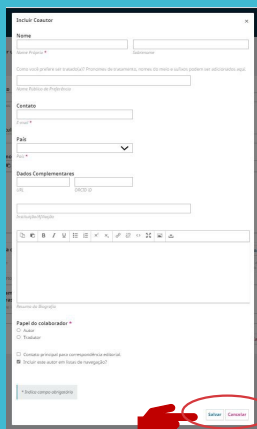
Material anexado no sistema, **marcar opção texto do artigo** e seguir processo em salvar e continuar



Seguida Salvar a submissão e continuar o processo.

2 Submissão

A etapa mais importante do processo da submissão, o preenchimento dos metadados. Atenção ao preenchimento dessa etapa.



Para cada coautor uma caixa será aberta para preencher sobre os participantes do artigo.

Título completo do artigo (**preencher em letra maiúscula**)

Caso tenha, não obrigatório

Resumo do seu artigo em (texto em português)

Atenção aos coautores, incluir os demais autores do artigo e orientadores.

Incluir as palavras chave (separados por "ponto" entre elas)

3. etapa

Submeter um artigo

1. Início 2. Transferência do manuscrito 3. Inserir metadados 4. Confirmação 5. Próximos Passos

Prefixo Título *

Exemplos: Uma(s), A(s), Um, Uns, O(s)

Subtítulo

Resumo *

Lista de Coautores

Nome	E-mail	Papel	Contato principal	Nas Listas de Navegação
Airton Senna	airtonsenna@gmail.com	Autor	<input checked="" type="checkbox"/>	<input checked="" type="checkbox"/>

Refinamentos Adicionais
Palavras-chave

Adicione informações adicionais para sua submissão. Pressione 'Enter' depois de cada termo.

Salvar e continuar Cancelar

Em seguida Salvar a submissão e continuar o processo.

2

Submissão

4 e 5. etapas

Sua submissão está no sistema e pronta para ser finalizada. Você pode voltar e ajustar as informações fornecidas antes de continuar.

Finalizar
Submissão



Submeter um artigo

1. Início 2. Transferência do manuscrito 3. Inserir metadados 4. Confirmação 5. Próximos Passos

Captura telanquilar

Sua submissão está no sistema e pronta para ser finalizada. Você pode voltar e ajustar as informações fornecidas antes de continuar. Quando estiver pronto, clique em "Finalizar Submissão".

Finalizar Submissão Cancelar



Um pop-up pedirá
confirmação da
submissão, confirme!!



Confirmar

Tem certeza que deseja submeter este artigo para o periódico?

OK Cancelar



Parabéns, sua submissão
foi realizada e seu artigo
entrou no processo de
avaliação e edição da
revista



Submeter um artigo

1. Início 2. Transferência do manuscrito 3. Inserir metadados 4. Confirmação 5. Próximos Passos

Captura telanquilar

Submissão completa

Obrigado pelo seu interesse em publicar com Graduação em Movimento - Ciências Jurídicas.

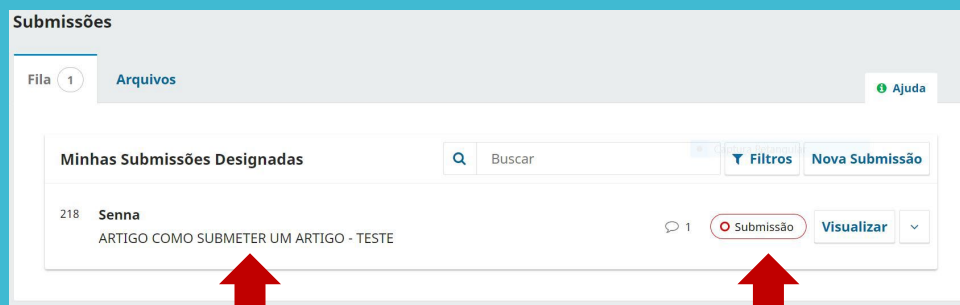
O que acontece a seguir?

O periódico foi notificado de sua submissão e uma mensagem de confirmação foi enviada para o seu e-mail cadastrado. Assim que um dos editores revisar sua submissão, ele entrará em contato.

2 | Submissão

Agora seu artigo está cadastrado no processo de avaliação e edição da revista escolhida.

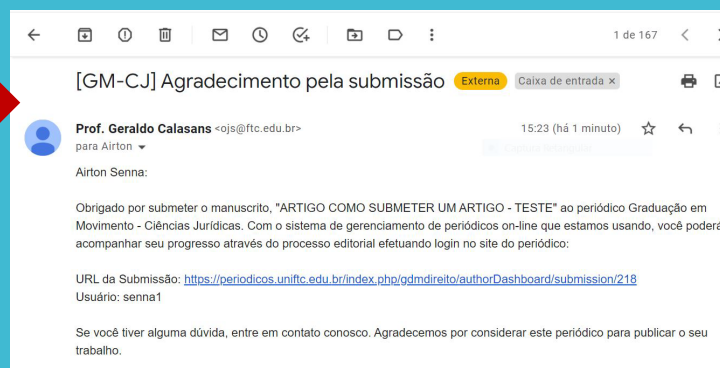
Um e-mail de confirmação será enviado para você e agora é aguardar as notificações que serão enviadas pelo editor.



Na sua página no sistema
você pode observar os seus
artigos submetidos

Posição do seu artigo no
fluxo de publicação

E-mail enviado para o
autor com a confirmação
da submissão



Tutorial de Submissão

Artigos científicos

Atendimento Periódicos Centro Universitário UniFTC



periodicos@ftc.edu.br



revistadialogoseciencias@ftc.edu.br



Ciências Jurídicas revistagmjuridica@ftc.edu.br

Ciências da Saúde revistagmsaude@ftc.edu.br

Ciências Humanas e Sociais revistagmhumanasesociais@ftc.edu.br

Ciências Exatas e Tecnológicas revistagmexatasetecnologica@ftc.edu.br

EQUIPE EDITORIAL

Coordenação de Pesquisa e Iniciação Científica – Editora Chefe

Letícia Marostica de Vasconcelos

Editora Científica

Helisângela Acris Borges de Araújo

Supervisor de Biblioteca –

Editor Gerente

Makson de Jesus Reis

EDITORES EXECUTIVOS

Ceslaine Santos Barbosa

GM - Ciências da Saúde

Rafael Freire Ferreira

GM - Ciências Jurídicas

Murillo Anderson Gonçalves Barbosa

GM - Ciências Exatas e Tecnológicas

José Rios

GM - Ciências Humanas e Sociais